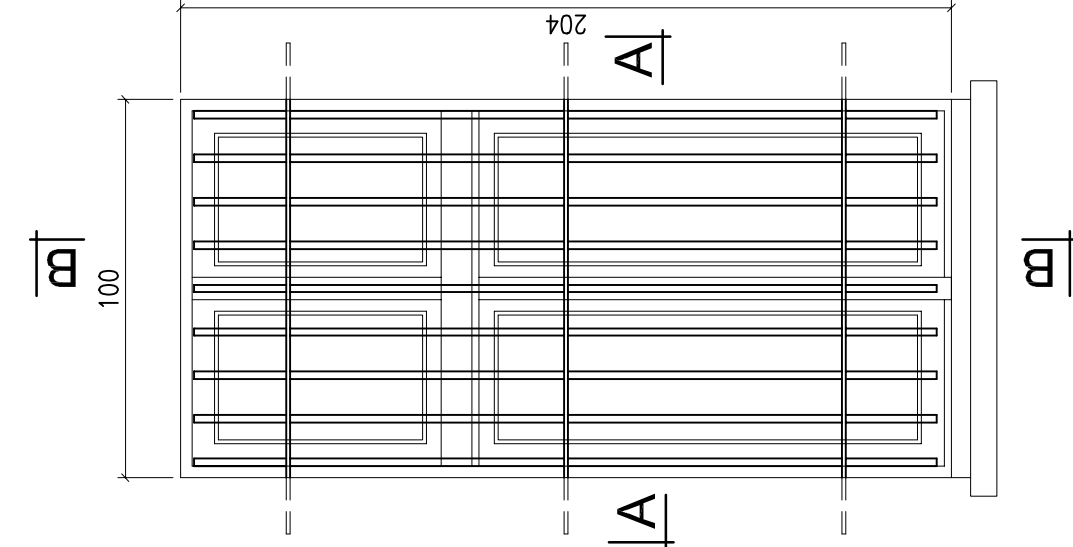
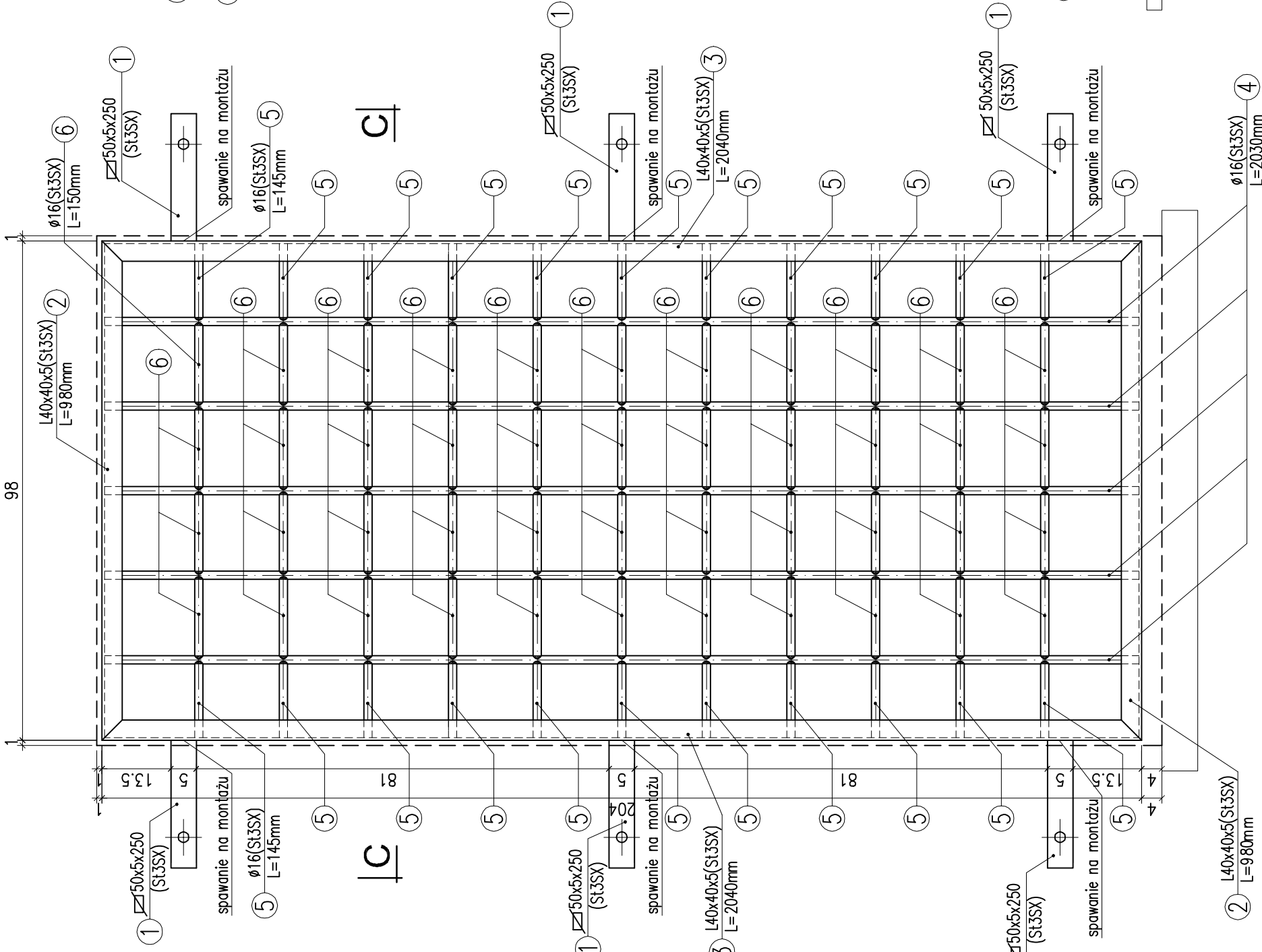
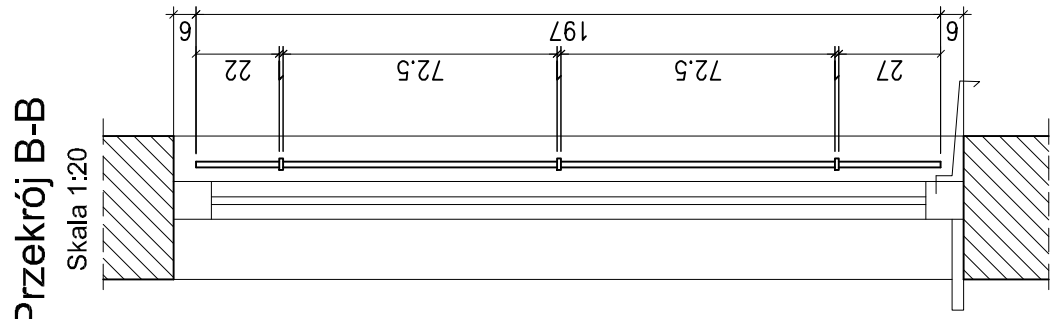
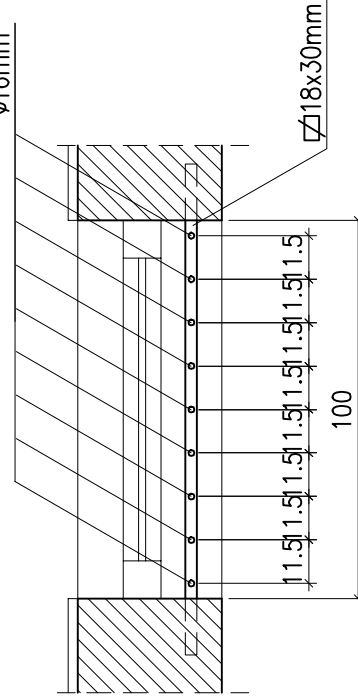


STAN ISTNIEJĄCY

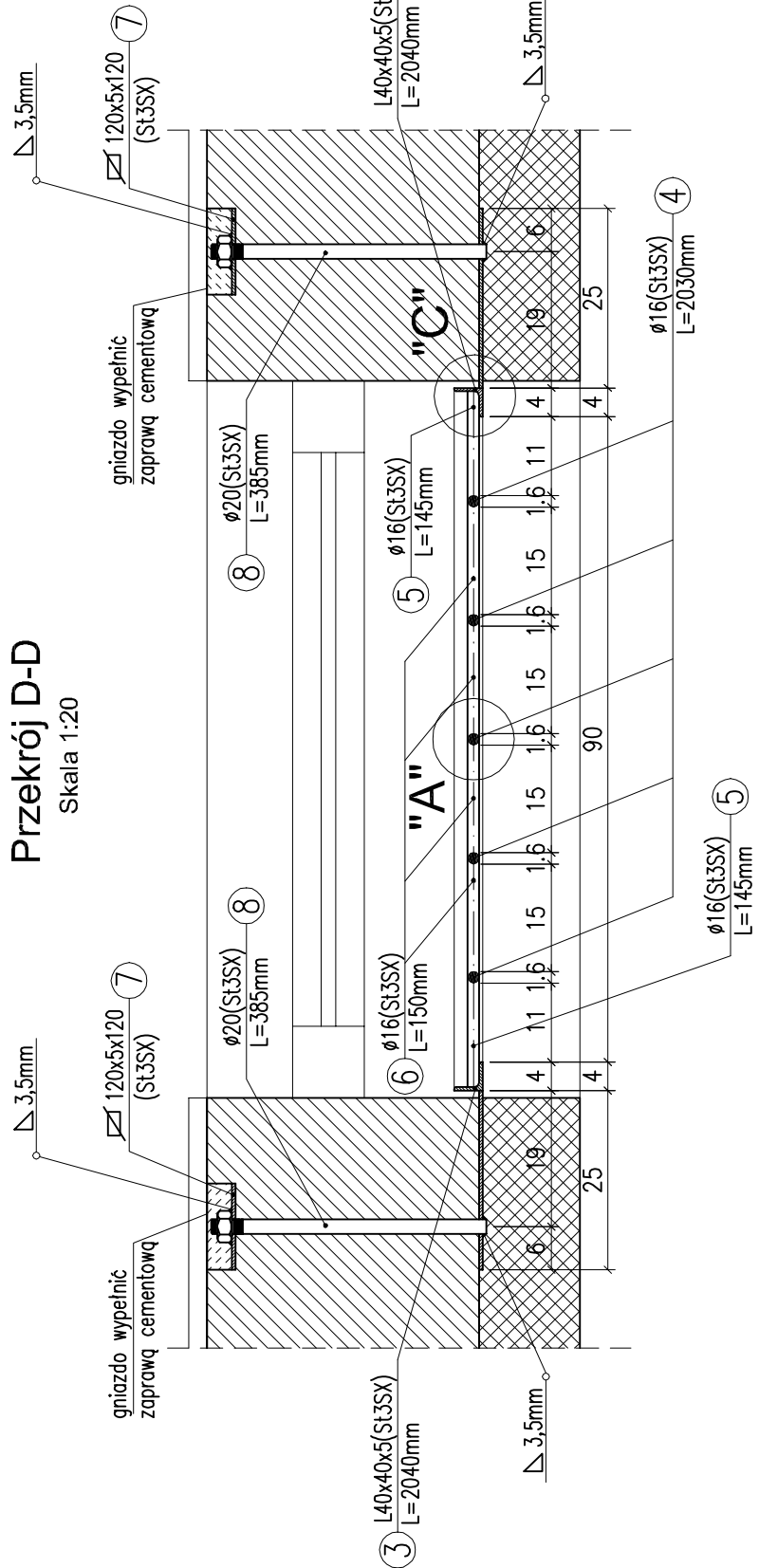
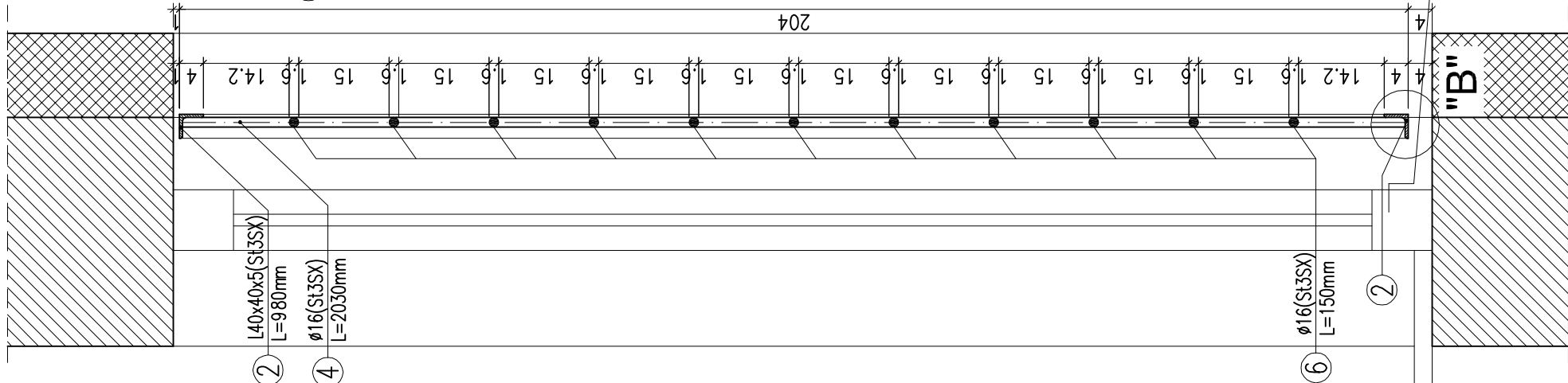
Skala 1:20



Skala 1:20



Skala 1:10

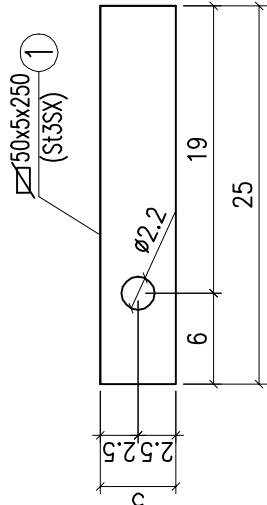


Przekrój D-D

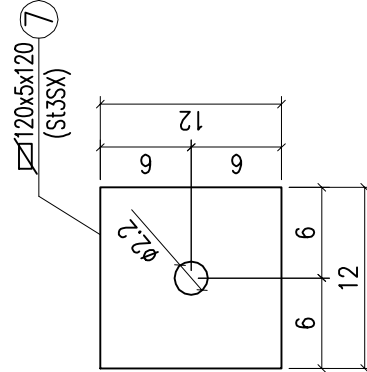
Skala 1:20



Skala 1

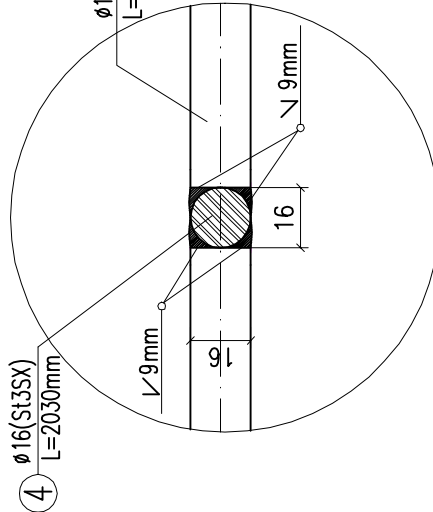


Skala 1:5



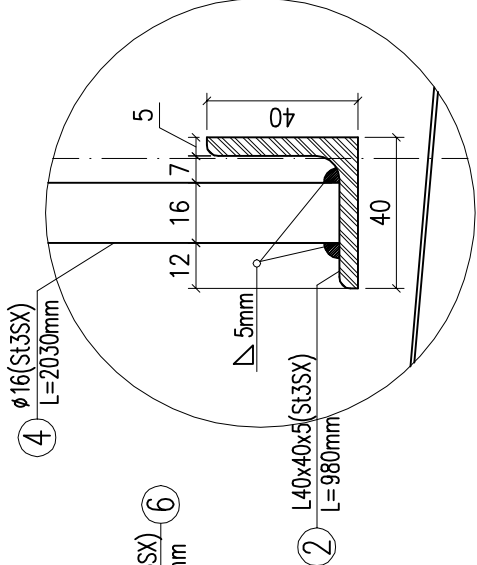
Szczegół "A"

Skala 1:2



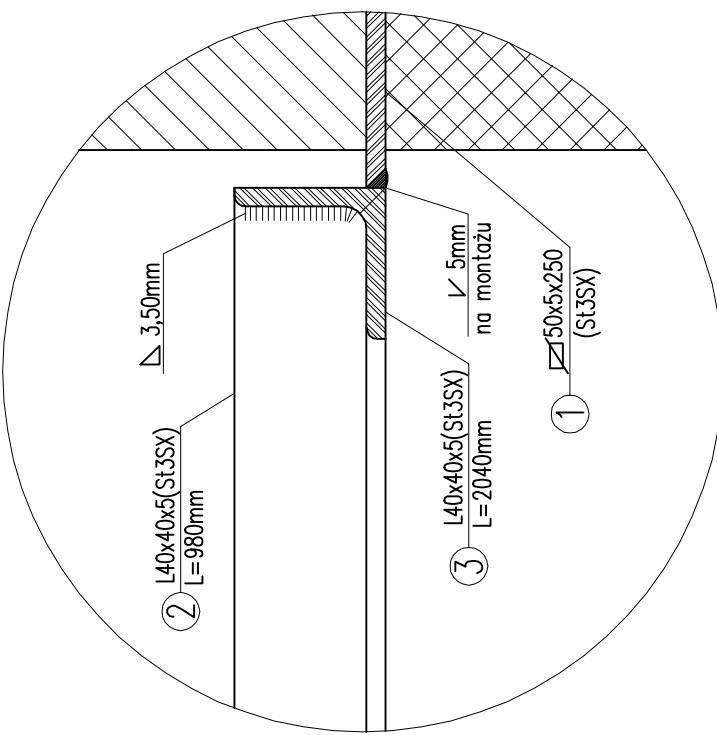
Szczegół "B"

Skala 1:2



Szczegół "C"

Skala 1:2

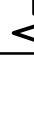


Stal: St3SX

elektroda: ER 1.46

KRATA K18 - 2 SZT.

KALA 1:20

	Archiwizacja Proszowni Autorska PRO ARTE. Sp. z o.o. arch. R. i. W. Kupce 81-867 Spółdziel. Krasiejska 107/I, tel./fax (48-48) 551-34-80	NR RYS.	A-38 BRANZA
OBIEKT	Komenda Powiatowa Policji w Chojnach ul. Warszawska 13, 89-620 Chojnice		
FAZA PROJEKTU	Projekt wykonawczy termomodernizacji		
AUTOR	dr inż. arch. Wiesław Kupce	NR. UZASADNIENI	ARCH.
OPRACOWAŁ	Anna Kuntowska	1074/Gd/83	
SPRACOWIDZŁ	arch. Tadeusz Miłar	WBPP-7210/173/83	
		PODPS.	DATA